

**TID** 2011 Award  
Taiwan Interior Design

商業空間 Commercial space

百富酒坊藝廊  
THE BALVENIE GALLERY

場域創意事業有限公司 JU / WU COOPERATE FIELD DESIGN

主持設計師  
Chief Designer

朱曉芳 SHEAU-FANG JU

吳佳益 CHIA-YI WU

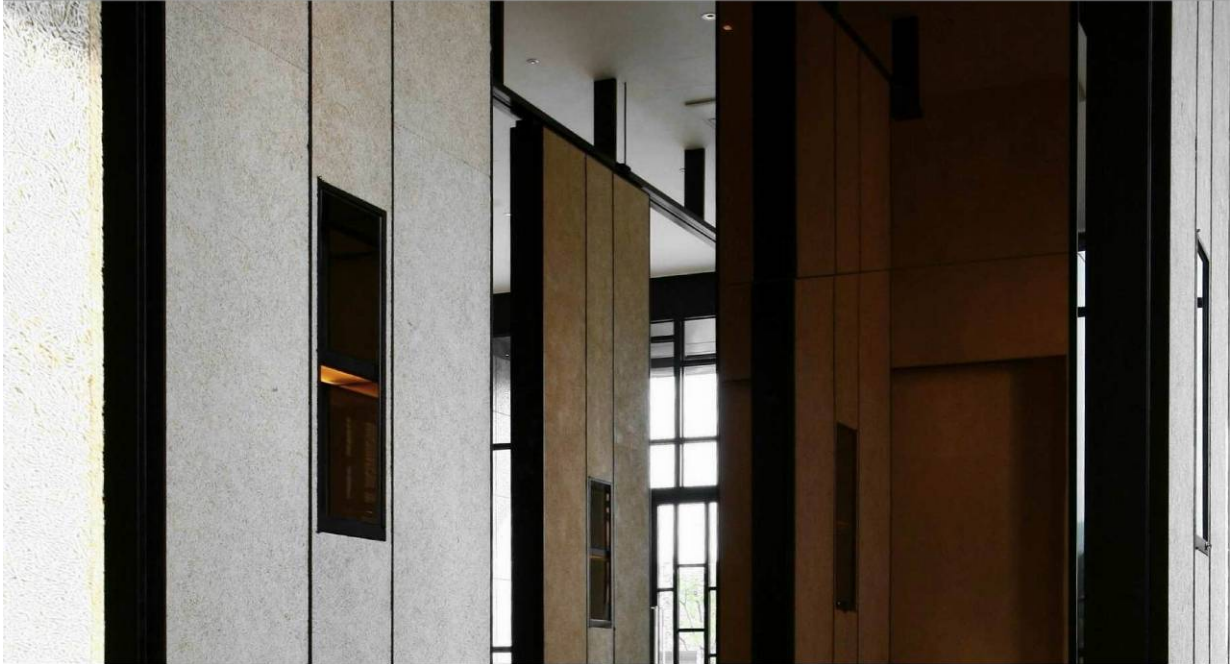
攝影者  
Photographer

吳佳益 CHIA-YI WU

百富酒坊藝廊



... 與南部的太陽有關，純粹只是那光影在12月的午後 射入室內 引我們進去另一個場域 .....

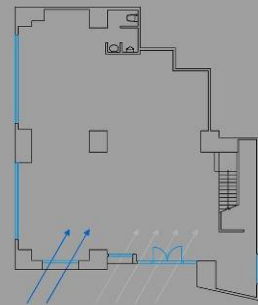


CONCEPT - 從酒坊到藝廊

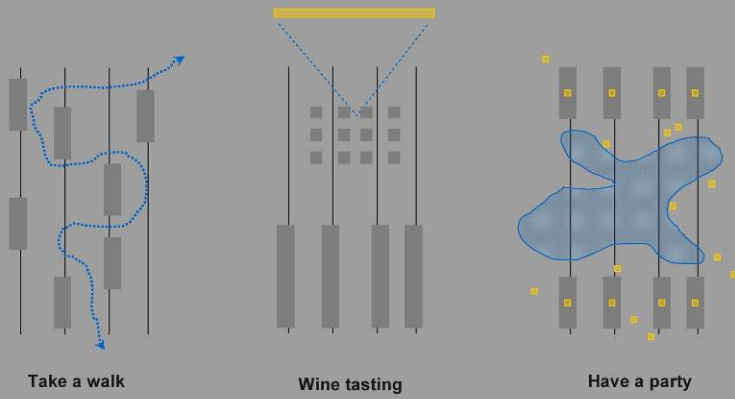
位於高美館大片公園的正對面  
有無限的視野及充足的光線  
百富酒坊 [藝廊] 的概念是我們  
思考座落位置及格蘭父子公司  
長期贊助藝術活動的一種反映

... 最終以藝廊酒坊為概念 改變了酒坊的形態 創造出新的  
品酒空間 讓來訪的品酒者 透過  
三度的幽靜氛圍 充分體驗

... 單一純麥蘇格蘭威士忌 ...



高雄美術公園



變動 / 機能

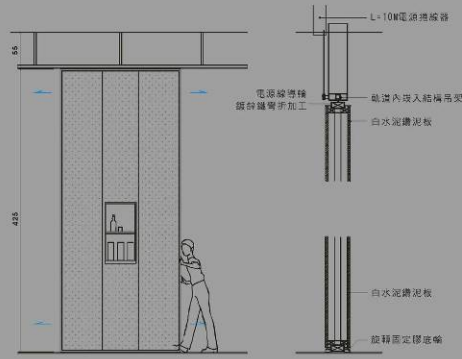
1F 空間高5M 機能上有辦活動及品酒, 座談...等需求 讓變動成為形式 也讓品酒空間有更多可能性



空間分割 / 重塑品酒區域

透過裝置展版的介入 調整空間比例 讓身邊的展版及品酒的沙發 反襯空間的高度





滑動構造 / 結合 [界定, 展示, 照明]

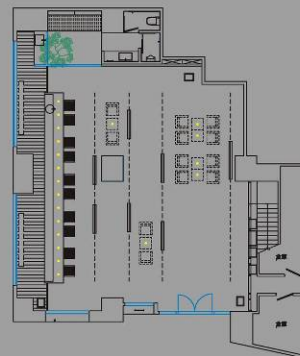
滑動距離10M 高4.3M 厚0.2M的大型展板 必須達成在空間中通透發光的物件展示及各品酒座位區神聖的安定性



氛圍 / 關聯

白水泥鑽泥板塑造一種全然無壓, 溫潤, 靜態的淡米色氛圍 這種素材除了是環保耐燃的綠建材 最重要的是 它是木料纖維所壓製的 所以有一種的天然質地 如百富單一純麥威士忌整體給人的感覺

百富酒坊藝廊平面圖





### 實木長吧台 / 軸線

長10M的實木吧台及垂下的訂製吊燈 意圖讓品酒者有意識這品牌的氣勢 並透過大落地窗讓每個經過的人留下印象

### 融入環境 / 強化

前方大片的綠地與南部美麗的陽光透過建築灑下 [光影] 變成是我們在環境及視覺美學上的一種追求 希望完成後的形式與這個大環境是和諧的

