

TID 2013 Award
Taiwan Interior Design

居住空間/複層

The TID Award of Residential space / Multi Level

光井

Light Well

淨設計工作室

Puredesign Studio

主持設計師

Chief Designer

楊岱融 Yang Tai Jung

協同設計師

Co-designer

陳相妤 Chen Hsiang Yu

攝影者

Photographer

亮點攝影 Highlite Images

光.井

Light Well

空間面積：60m² x 4

主要建材：鐵件、水泥粉光、玻璃、實木



街屋式建築是台灣最常見的住屋型態，但長久以來都有因房屋緊鄰併排，故窗戶只能設置於前後的問題，造成採光及通風地不易，台灣屬海島型氣候，房舍容易因空間的限制使屋內較為陰暗潮濕，本案不但為此類建築，加上基地坐向屬東西向，開口面西，且面積只有60平方公尺地狹小，成為大多數人難以選擇居住的物件。

本案嘗試為此類老式住宅創造出難得的採光與通風，將空間活化的最大值完美呈現。實際坪數僅有240平方公尺，如何在有限的空間中取捨，成功兼具完整的住宅機能與工作室需求，實現SOHO族夢寐以求的完美空間，成為本案設計的核心目標。

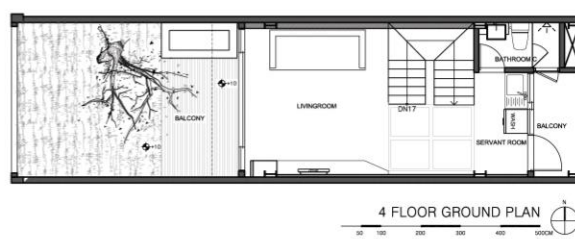
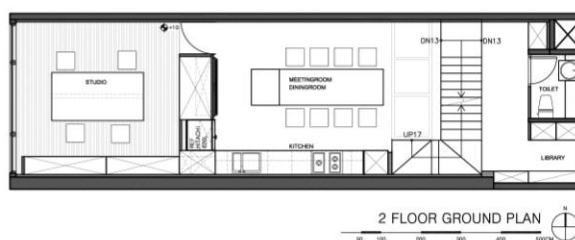
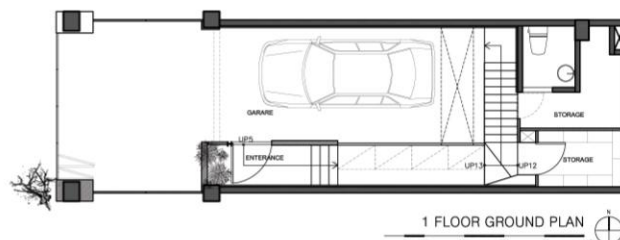
概念以「穿透」為主題，將陽光、空氣巧妙融入空間成為建築的一部分。天井以強化膠合玻璃作為樓層間的連結，光線得以屋頂流瀉而下，使住宅的每一個角落都能擁有舒適的採光，貫穿整棟住宅的透明步道，無扶手且階踏透空的黑色鋼骨樓梯產生寬敞的空間感。

在每層樓面只有60平方公尺的格局中，為了在有限的空間兼顧多重機能。將車庫右側地板架高，使用大片玻璃建材將玄關隔出，看似將門口空地規劃為車庫的傳統做法，但實際上空間作了完整區隔，塑造出獨立入口廊道與下方收納空間；自玄關沿著黑色鋼骨樓梯而上，即可進入主接待區，開放的空間既是家庭的餐廚區，也是同時兼具客廳及會議室，主要空間擺放了原木長桌，讓原本冷冽的空間較為柔和；在工作室與主接待區之間使用雙面櫃收納的方式，取代只用牆面做出隔間的一般做法，爭取更寬敞的空間及完善的機能。

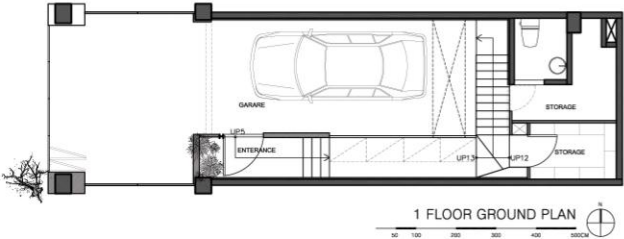
在私人空間的設計上，三樓主臥室為使空間更為寬敞，捨棄了浴廁隔間，透過洗手台與梳妝台結合的平台劃分區域，並利用水泥鋪面與木地板鋪面劃分出空間，以線的概念取代原本面的做法，浴室與廁所並共用拉門、收納空間隱藏於牆面，看是同屬一個空間的範圍，卻依然保有各自獨立的機能。

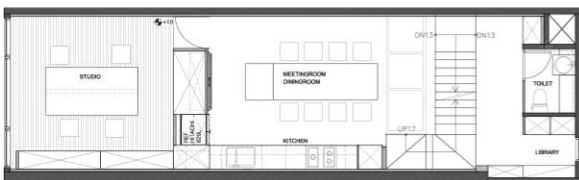
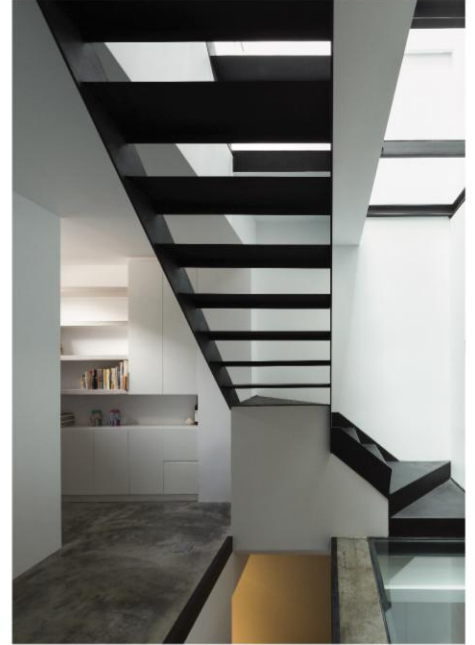
頂樓成為為調節整棟建築的空氣層，而透明天井成為整棟樓的光源入口，戶外的草皮不但有降溫的功能，也在居家及工作中加上了休憩的元素，搭配各層樓梯間所採取的無阻隔作法，讓來自於頂樓的陽光及空氣完整的灑落，每一處的設計皆是對應居住需求的要素，使整棟樓的溫度、濕度、與採光皆透過多重的規劃得到了最佳的平衡。

利用老屋原有的內部格局，在建材及工法上取得更大的空間感，創造了居住上夢寐以求的明亮採光與開關動線，實現了生活與工作既可區隔，也互相契合的理想生活空間。



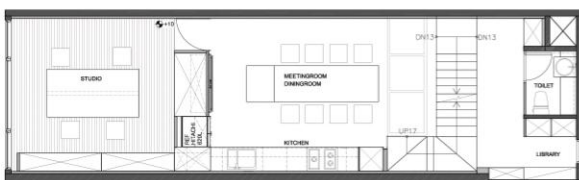
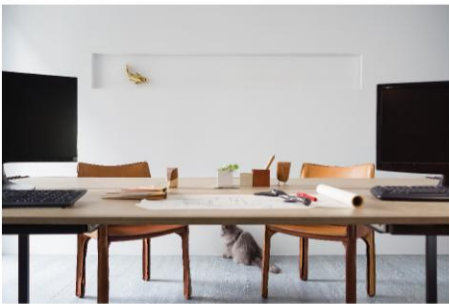
玄關和車庫，利用架高地板和玻璃隔屏創造出各自獨立的區塊，增加收納機能。





2 FLOOR GROUND PLAN

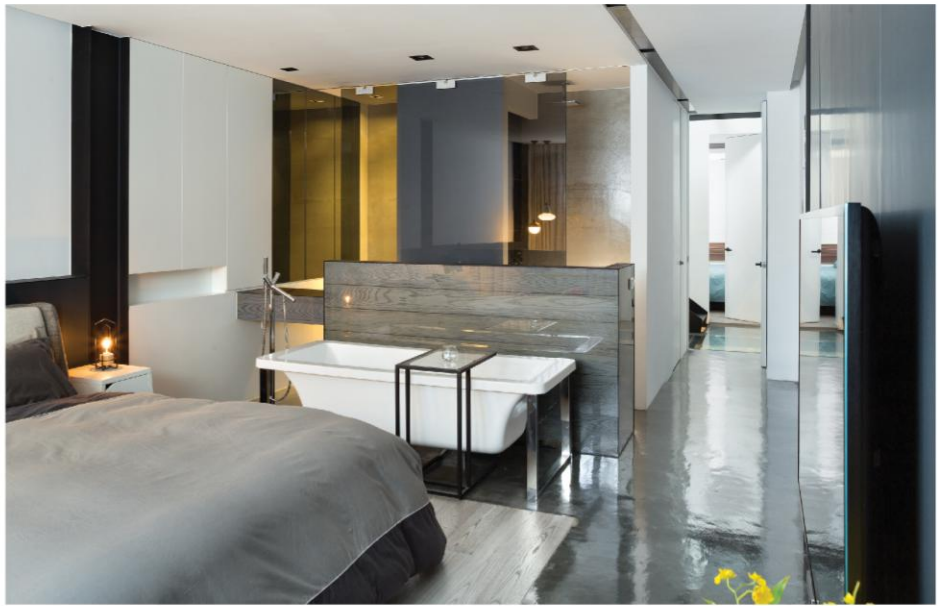
在有限的空間中創造三向度的視線穿透感，使空間放大，整體性質的延伸。



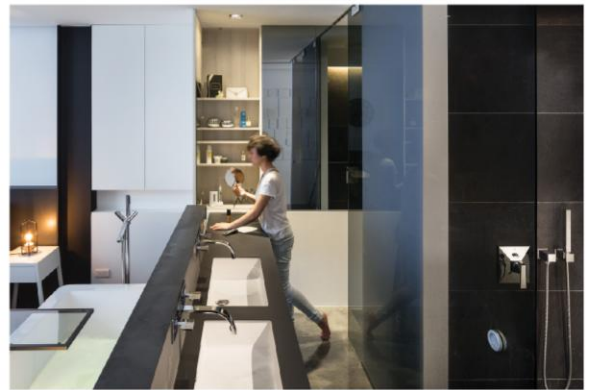
2 FLOOR GROUND PLAN



3 FLOOR GROUND PLAN

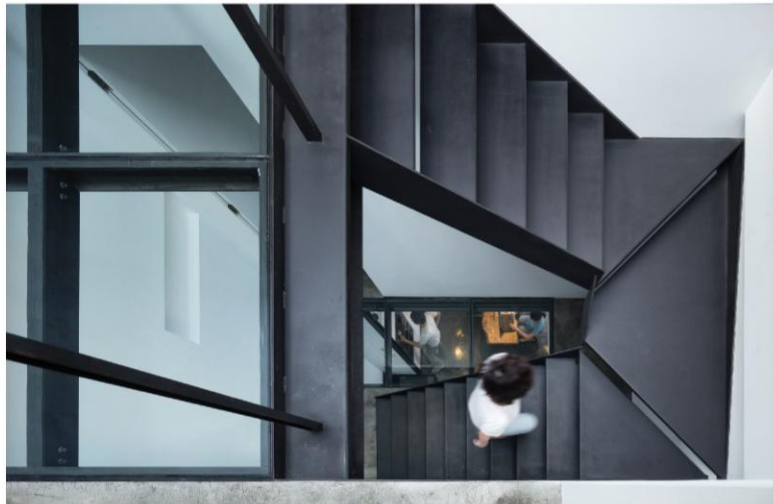


打破磚造隔間的壓迫感，使視線延伸，空氣對流。





藉由天井連結家中每個空間，使空氣、陽光在室內每個區域流通。



4 FLOOR GROUND PLAN

