

TID 2012 Award
Taiwan Interior Design

居住空間/複層 Residential space / Multi Level

自然之道
The Poetics of Nature.

真工設計工程股份有限公司
Z-WORK DESIGN ASSOCIATE

主持設計師
Chief Designer

程 紹正韜 Alex Cheng

攝影者
Photographer

李國民 K.M. Lee



Symbiosis



自然之道

自然之道

我所理解及所欲實踐的建築，正如我對一切正在發生中的存在體悟的反應。那好比是古人在建造及居住行為裡，不斷在文化環境的內外系統中去思索或覺悟這些形上或形下的人間力量；一當如何相應於廣大的宇宙能量，亦即從建造、定居到存在之間均反應一種對天地存在秩序的再現(Represent)或對看不見但卻真實的存在系統的再翻譯。

尤其這種再翻譯(Re-translate)過程，它除了應當保存了建造行為中的某種靈性及屬神的價值及尚被我視之為一項自己在傳統約定成俗的宗教儀軌及修行方法外，另一種對自我在渾沌曖昧的狀態下；求知、求行、求悟與求統一的過程；建築實踐或實踐建築就是我的開悟之路，在開悟的過程中我們完成身為那字義神性的創造者(Creater)自有的生命儀式並引領眾生。

於是，建築便自然而被轉化為一種儀式(Ritual)。當然在這樣子的看似清晰其實渾沌的自我命題之下，我的意識、我的身心及我所擁有的一切形上、形下的內、外在系統，均無法不投射在一種以現代文明(可能是衰敗危險的)、蓋建技術(可能是固執僵化的)、環境狀態(可能是破壞不安的)與廣大的設計基礎上一那偉大的人民意志(可能是愚昧私利的)上來。進行一種既符合時代生活又符應天地真理的新化合物(New synthesis)或新有機體(New organization)的從共生現象，到自然化狀態(From symbiosis to naturalization)的建築境界的設定(Setting)及理型的辨證(Dialectic)。

這種類似宗教修行上某種對觀照事物進行物我一境界的投射與修持過程上的不斷自我辯證而終至辨認的路程，則似乎亦正如黑格爾(Hegel)在事物的二元對立的統一中顯現美學是一樣的方式。

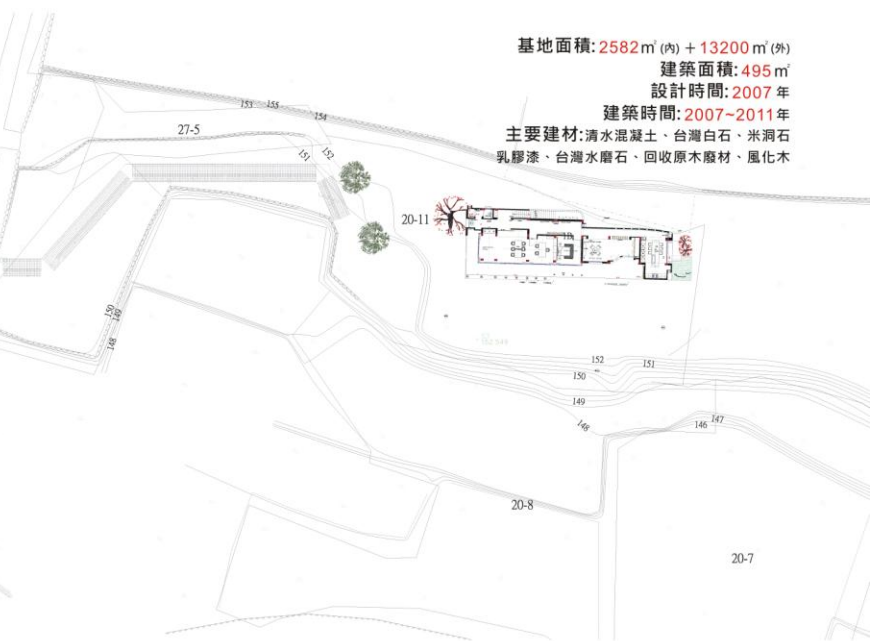
或許我們可以這樣理解，人類的文明、歷史的自然進程、文化環境的衍生與生生世世存在人間，不斷進化自省、覺悟的個人修持一樣，均是從事物的多元對立，而破除界線——而化合現象——而統一涵構——終而萬象歸元(有機的一元)的過程，這樣從分離對立到邁向化合共生的和諧追求(Harmony)過程，其實就是我們找路回家的過程。

所以我們最後才能清楚體悟，偉大的建築或建築之所以偉大，即在它與真理同源、與存在共構、與自然共生及與道同行的和諧性狀態下，始得完成論證和體悟。

少去真理，宇宙不存；除了共生以外，沒有建築。

The Poetics of Nature

基地面積: 2582 m² (內) + 13200 m² (外)
 建築面積: 495 m²
 設計時間: 2007年
 建築時間: 2007~2011年
 主要建材: 清水混凝土、台灣白石、米洞石
 乳膠漆、台灣水磨石、回收原木廢材、風化木



基地平面圖





Land Ethics

順從於土地倫理的建築計畫

自然肌理

生態秩序的理解與實踐，是本案設計中一切行為的起點。我們尊重土地的自然肌理，在開發與建設的過程中，始終保持對自然的敬畏與謙卑。建築不應是強加於自然的異物，而應是自然肌理的延伸與延續。通過對地形、植被、水系的深入理解，我們在建築與環境之間建立了一種和諧的關係，讓建築真正融入自然，成為自然的一部分。

空間分布

客家聚落的傳統生活區域，在現代建築設計中，我們巧妙地將傳統與現代相結合。通過對傳統聚落空間的深入理解，我們在建築中保留了傳統的空間肌理，同時融入了現代的設計理念。建築的布局緊湊而有序，既體現了傳統的聚落特色，又滿足了現代生活的需要。通過對空間的精心設計，我們在建築中營造出一種和諧、舒適的居住環境，讓居民在享受現代生活的同時，也能感受到傳統的韻味。

文化現象

農業紋理的現代化轉化，是本案設計中的一個重要課題。我們通過對農業文化的深入理解，在建築中融入了農業的紋理。建築的布局、材料、色彩等都體現了農業的特點，讓建築真正成為農業文化的載體。同時，我們也通過建築的設計，讓農業文化在現代生活中得到傳承和發展。通過對農業文化的深入理解，我們在建築中營造出一種和諧、舒適的居住環境，讓居民在享受現代生活的同時，也能感受到農業文化的魅力。

形體構成

生活美學的實踐，是本案設計中的一個重要目標。我們通過對生活美學的深入理解，在建築中營造出一種和諧、舒適的居住環境。建築的布局、材料、色彩等都體現了生活美學的特點，讓建築真正成為生活美學的載體。同時，我們也通過建築的設計，讓生活美學在現代生活中得到傳承和發展。通過對生活美學的深入理解，我們在建築中營造出一種和諧、舒適的居住環境，讓居民在享受現代生活的同時，也能感受到生活美學的魅力。

1F平面圖



2F平面圖



3D示意圖



The Poetics of Nature



自然之道





Symbiosis



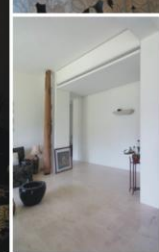
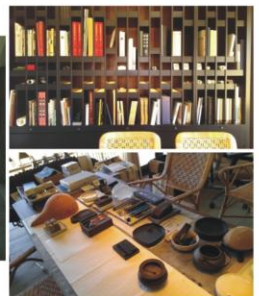
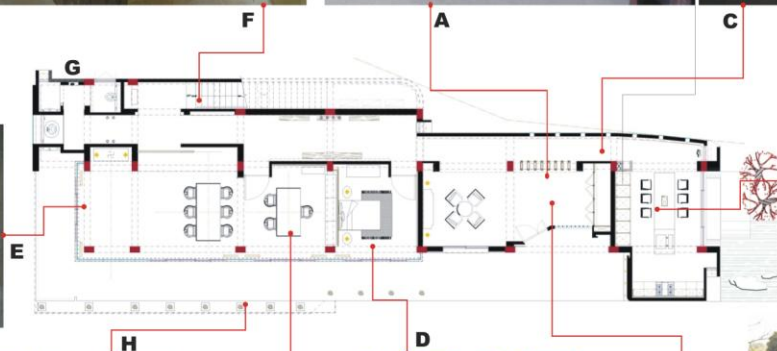
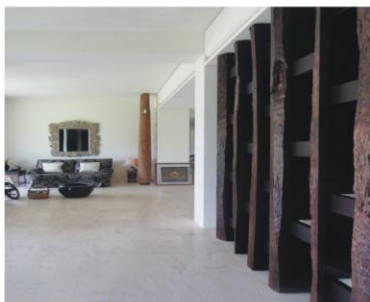
自然之道

關於自然之道的的生活與人文

1F 室內與空間說明

- A 玄關
- B 廚房
- C 室內廊道
- D 客房
- E 書房 佛堂
- F 樓梯
- G 公共廁所
- H 外廊道

The Poetics of Nature





Symbiosis



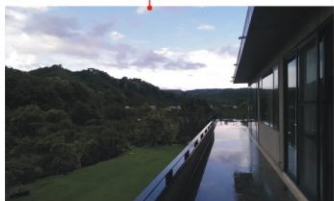
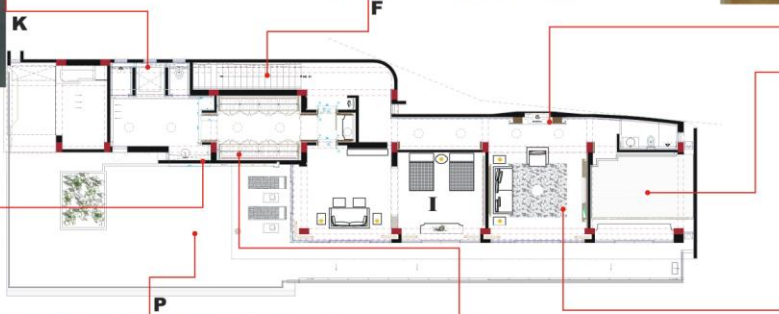
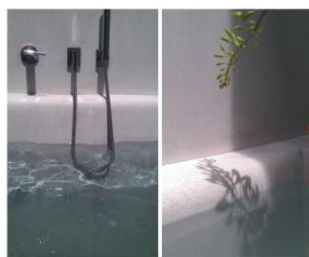
自然之道

關於自然之道的的生活與人文

The Poetics of Nature

2F 室內與空間說明

- F 樓梯
- I 主臥室
- J 主臥更衣室
- K 主臥浴室
- L 起居室
- M 小孩房
- O 廊道
- P 露台





Symbiosis



自然之道

自然生態與現代建造技術的永續性平衡
 肌理 曼妙流動於寧靜的影光空間之中
 光影 流動於自然肌理的鋪陳之下
 東方文化融映於台灣風土的自明性
 創作 藝術體現於當下凡俗的日常生活裡
 耕讀 傳家總在自然而然的設計與文化回歸之後

The Poetics of Nature





Symbiosis



自然之道

傳統與現代 - 自然與人文 - 生活與工作 - 簡單與複雜 - 多元與統一

The Poetics of Nature

