

TID 2012 Award
Taiwan Interior Design

居住空間/複層 Residential space / Multi Level

光，影
LIGHT, SHADOW

奇逸空間設計工作室
CHI-YI INTERIOR DESIGN STUDIO

主持設計師
Chief Designer

郭柏伸 KUO-PO-SHEN

攝影者
Photographer

岑修賢 SAM



與大自然和諧優雅共存
 有賴於思維和存在
 重疊與交錯
 光影和簡潔
 創造出空間質感的張力
 現代風格簡約俐落
 營造出獨樹一幟的品味
 內斂人文與藝術
 讓一切能量
 回歸自然生活本質

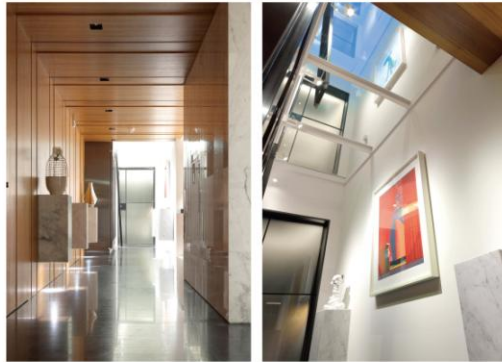
Light, Shadow



重疊 × 交錯

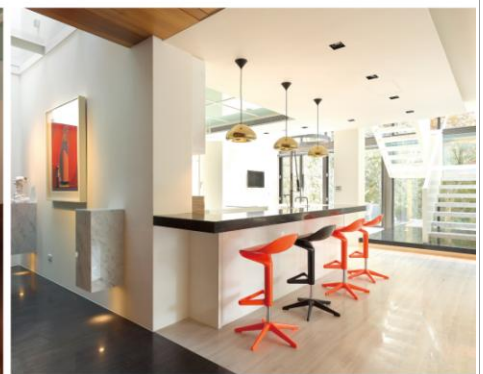
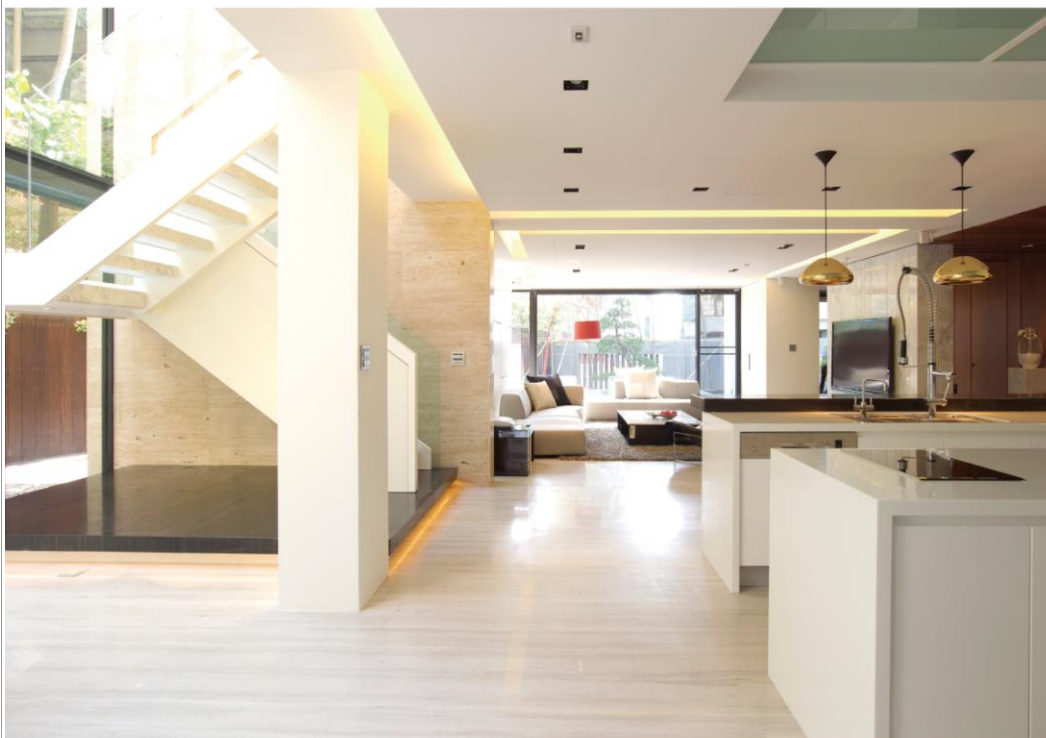
巧妙整合建築室內外空間，重新賦予不同面貌，強調結構、視野更為開闊，挑空、大片玻璃圍繞著建築物，與大自然結合的採光，怡然自得。





品味×風格

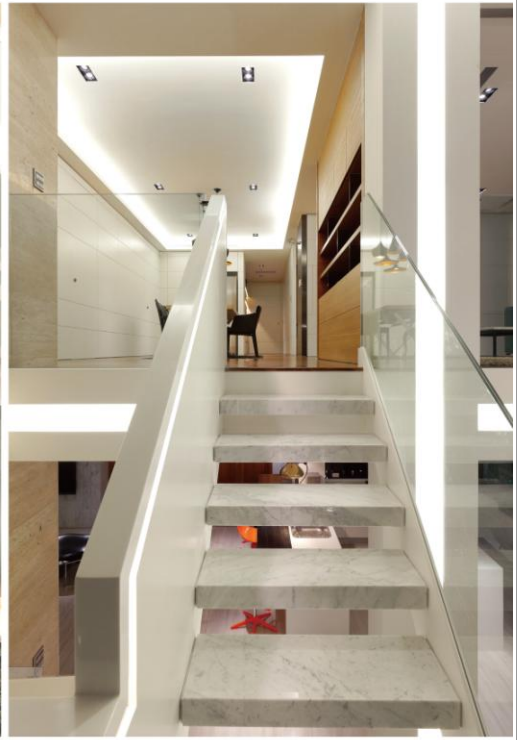
如藝廊般的長廊展開創意之旅，開放式廚房與客廳延伸到挑空餐廳，空間的運用，倚賴著原有建築的大面石牆，成為美麗堅強的支撐結構。



光影×簡潔

白色優雅明亮的空間結構，呼應建築結構，呈現出光影交錯效果，穿透玻璃結合室內空間，展現呈現現代簡約潔淨風格。





和諧×優雅
夜間景色，大型玻璃帷幕
與室內光線融為一體，柔
和與冷冽，優雅與穩重，
風格獨特也呈現高質感品
味。營造出別緻和諧具張
力的空間風格。

